



史上初！
国宝《北野天神縁起絵巻》
全巻全場面公開！

Special Exhibition
KITANO TENJIN
Legends of a Shinto God
April 18–June 14, 2026

2026年 4/18(土)–6/14(日)

主な展示替
前期：4月18日(土)～5月17日(日)
後期：5月19日(火)～6月14日(日)
※会期中、一部の作品は上記以外にも展示替または巻替を行います。

主催：京都国立博物館、北野天満宮、読売新聞社
協賛：岩谷産業、J.R.西日本、大和ハウス工業、非破壊検査
特別協力：全国天満宮梅風会
後援：公益社団法人京都市観光協会

開館時間：午前9時～午後5時30分
※毎週全曜日午後8時まで、※入館は各閉館の30分前まで
休館日：月曜日 ※ただし、5月4日(月)は開館



天神さま、ばじまりの物語。

京都国立博物館
KYOTO NATIONAL MUSEUM 平成知新館【東山七条】
〒605-0931 京都市東山区茶屋町 527
電話 075-525-2473 (テレホンサービス) <https://www.kyohaku.go.jp/>



国宝 北野天神縁起絵巻(承久本) 巻第2、巻第3、巻第4、巻第5、巻第6、巻第7 *いずれも部分 京都・北野天満宮 [通期展示、巻替あり]

国宝・北野天神縁起絵巻(承久本)とは

平安時代前期を代表する政治家・学者の1人である菅原道真の生涯と、彼が死後、神としてまつられる様子をつづった絵巻です。

「北野天神縁起絵巻」は古来、数多く作られました。本文に承久元年(1219)の年号をもつ通称「承久本」は、最古かつ最優品です。大きさはおよそ縦52センチメートル。現存する日本の絵巻として最大の画面高を誇り、ダイナミックで躍動感あふれる人物や風景の表現とあわせて、鎌倉時代を代表する絵巻の1つとして長らく称えられてきました。

また、承久本は一部が下絵のまま残されており、壮大ながら未完であるという、謎めいた制作事情も魅力の一部となっています。

国宝 北野天神縁起絵巻(承久本) 左から巻第6、巻第5 *いずれも部分 京都・北野天満宮 [通期展示、巻替あり]

記念講演会

4月25日(土)	5月9日(土)
「北野天神信仰からみる日本文化」 橘重十九 北野天満宮 宮司 西山剛 北野天満宮北野文化研究所特別研究員	「北野社ゆかりの絵画」 森道彦 京都国立博物館主任研究員
5月23日(土)	6月6日(土)
「広くて深い北野天神縁起絵巻の世界」 井並林太郎 京都国立博物館主任研究員	「武芸の神、道真」 末兼俊彦 京都国立博物館主任研究員
会場：平成知新館 講堂(地下1階) 時間：午後1時30分～午後3時	
●定員200名、聴講無料(ただし、本展覧会の当日観覧券が必要)。	
●参加ご希望の方は、京都国立博物館ウェブサイト (https://www.kyohaku.go.jp/) よりお申し込みください。	
●3月24日(火)10時より受付開始(予定)。	

国宝 北野天神縁起絵巻(承久本) 展示予定詳細

	4/18 4/26	4/28 5/4	5/5 5/10	5/12 5/17	5/19 5/24	5/26 5/31	6/2 6/7	6/9 6/14
巻第1	第1段、第2段		第3段			第4段		
巻第2	第1段、第2段		第3段、第4段					
巻第3	第1段	第3段		第2段				
巻第4	第1段	第2段		第3段、第4段				
巻第5	第2段	第1段	第3段	第4段	第5段			
巻第6	第1段、第2段		第3段、第4段					
巻第7	前半	後半						
巻第8			前半		後半			
巻第9	前半		後半					

コラボレーション オンラインゲーム「刀剣乱舞ONLINE」とのコラボレーションを実施中

特別展 天北野 × 刀剣乱舞 ONLINE

※詳細は、随時展覧会公式サイト、および公式Xで発表します。 ©2015 EXNOA LLC/NITRO PLUS

展覧会広報大使 & 音声ガイドナビゲーター

月城かなとさん(女優)

宝塚歌劇団在籍中、「応天の門」で菅原道真を演じた元宝塚歌劇団月組トップスターで女優の月城かなとさんが、特別展「北野天神」の魅力をご紹介します。

音声ガイド 700円(税込)(予定)

観覧料(税込)

	当日	前売・団体
一般	2,000円	1,800円
大学生	1,400円	1,200円
高校生	900円	700円

【相互割引】特別展「神仏の山吉野・大峯」●会場：奈良国立博物館 ●会期：2026年4月10日(金)～6月7日(日) 上記展覧会の観覧券(半券可)を南門チケット売場にてご提示いただくと、100円割引で当日券を購入できます(1枚につき1回限り)。詳細は展覧会公式サイトをご覧ください。

【北野天満宮宝物殿で特別カードプレゼント】本展覧会中、本展の観覧券(半券可)を北野天満宮宝物殿にてご提示いただいた方に、特別カードをプレゼントいたします。●会場：北野天満宮宝物殿(特別展「刀剣今昔—北野刀剣×現代刀—」開催中) ●時間：午前9時～午後4時

【主なチケット販売場所】公式オンラインチケット、美術展ナビチケットアプリ、ローソンチケット(Lコード：54564)、チケットぴあ(Pコード：995-799)、セブンチケット(セブンコード：113-558)、CNプレイガイド、イープラスなど ※チケットの購入時に手数料がかかる場合があります。

※団体料金は20名以上。※中学生以下、障害者手帳等をご提示の方とその介護者1名は無料です(要証明)。※大学生・高校生の方は学生証をご提示ください。※キャンパスメンバーズ(教職員を含む)、学生証または教職員証をご提示のたぐと、各種当日料金より500円引きとなります(当日南門チケット売場のみ販売、他の割引との併用はできません)。※前売券販売期間：1月16日(金)～4月17日(金)

特別展「北野天神」プレゼントキャンペーンはこちら

展覧会公式X @KitanoTenjin26

展覧会公式サイト <https://kitano-tenjin2026.com>

京都国立博物館 KYOTO NATIONAL MUSEUM 平成知新館【東山七条】

〒605-0931 京都市東山区茶屋町 527
電話 075-525-2473 (テレホンサービス) <https://www.kyohaku.go.jp/>

※会期等は諸事情により変更する場合があります。ご来館の際は、京都国立博物館ウェブサイト等で最新情報をご確認ください。

【アクセス】

- JR・近鉄=京都駅下車、駅市バスD2のりばから206・208号系統にて博物館三十三間堂下車、徒歩すぐ ●京阪電車=七条駅下車、東へ徒歩7分 ●市バス=博物館三十三間堂下車、徒歩すぐ
- ★ご来館はなるべく公共交通機関をご利用ください。駐車場は有料となっております。



国宝・重要文化財を含む
全国の天神信仰ゆかりの品々を一挙公開！

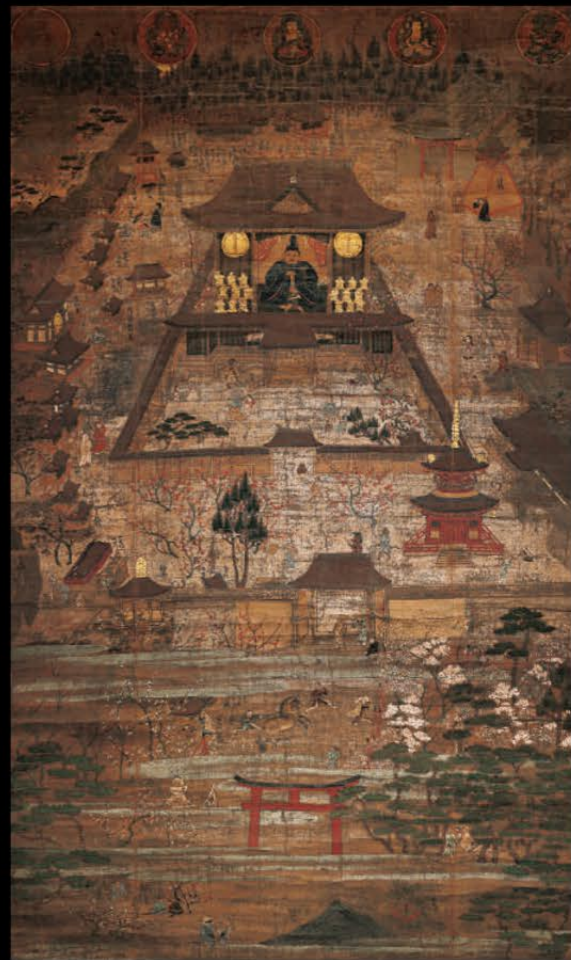
北野祭礼絵巻(部分)
京都・北野天満宮
【通期展示】

第1章

天神
信仰

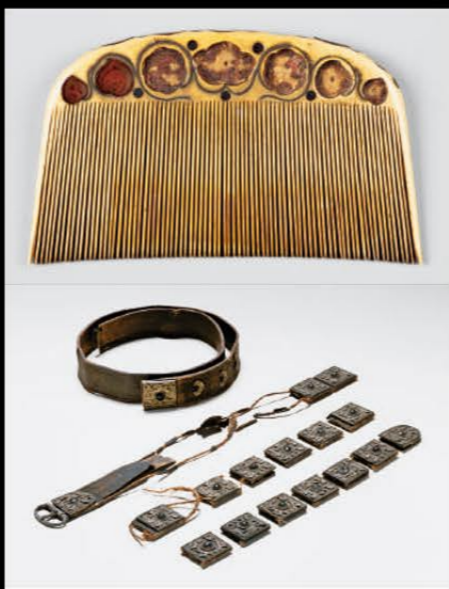


人間・菅原道真の足跡を追いつつ、天神と
なった道真や、神仏習合による長谷寺や天
台宗の結びつきの中で、天神の本地仏と
された十一面観音への信仰を紹介します。



室町時代の北野社
神仏習合の風景

北野宮曼荼羅図
京都・北野天満宮
【前期展示】



道真が愛用したと
伝わる遺品

国宝 伝菅公遺品 大阪・道明寺天満宮
【通期展示、写真の(瑠璃装牙櫛・銀装革帯)は
5月12日~6月14日展示】

神となった道真、
現存最古級の天神像

東帯天神像(根本御影)
京都・北野天満宮
【5月5日~6月14日展示】



かつて北野社に
まつられた平安時代の
十一面観音像

十一面観音立像
京都・曼殊院 【通期展示】

武神としての側面も！
奈良・與喜天満神社に
奉納された大鎧

重要文化財 赤糸威鎧 大袖付
奈良・長谷寺 【前期展示】



第3章

北野

天満宮と

芸能・文化



現在は受験合格祈願の神社として
絶大な人気を誇る北野天満宮です
が、天神は学問のみならず、和歌や
芸能、戦勝祈願の神としても崇敬さ
れました。奉納品やゆかりの名品を
通して、芸能と文化の一大拠点でも
あった北野の地が、日本文化に与えた
影響の大きさをご覧ください。

特別展
北野天神
KITANO TENJIN
Special Exhibition Legends of a Shinto God

京都の北西、天門の地にある北野天満宮は、
菅原道真を祭神としてまつる御社です。令和
九年(2027)に道真薨去から1125年目の
式年大祭「半萬燈祭」が執り行われることを
機に、北野天満宮に伝わる国宝・重要文化財
17件を中心とした全国の天神信仰ゆかりの
文化財が、京都国立博物館に集結します。
史上初となる国宝「北野天神縁起絵巻(承久
本)」全巻全場面公開のほか、重要文化財の「弘
安本」「光信本」「光起本」など多くの北野天神
縁起絵巻を一挙大公開するとともに、日本各地
の天満宮・天神社、社寺に伝わる名品や、京都
国立博物館と北野文化研究所の合同調査に
よる発見品を通して、これまであまり語られて
こなかった天神信仰の多様な側面に迫ります。

鬼切の太刀が
羅城門の鬼を討つ

羅城門絵巻 上巻(部分)
京都国立博物館 【前期展示】



第2章

北野

天満宮の

歴史

北野天神縁起絵巻の中で
現存最古かつ最大の国宝絵巻

国宝 北野天神縁起絵巻(承久本) 巻第1(部分)
京都・北野天満宮 【通期展示、写真の場面は前期展示】



北野社で歌舞伎踊りを開始
出雲の阿国を描く名品

重要文化財 阿国歌舞伎図(部分)
京都国立博物館 【前期展示】

能・遊楽、北野社をあらわす
桃山時代の風俗画

観能図(部分)
神戸市立博物館 【後期展示】



PHOTOBOOK!
本品は影もあしきいたります



源氏の重宝、
兄弟刀揃い踏み！

【左】重要文化財 太刀 銘口忠薄縁 膝丸 京都 大覚寺 【通期展示】
【右】重要文化財 太刀 国綱 銘力アル(鬼切丸) 鹿切 京都 北野天満宮 【通期展示】